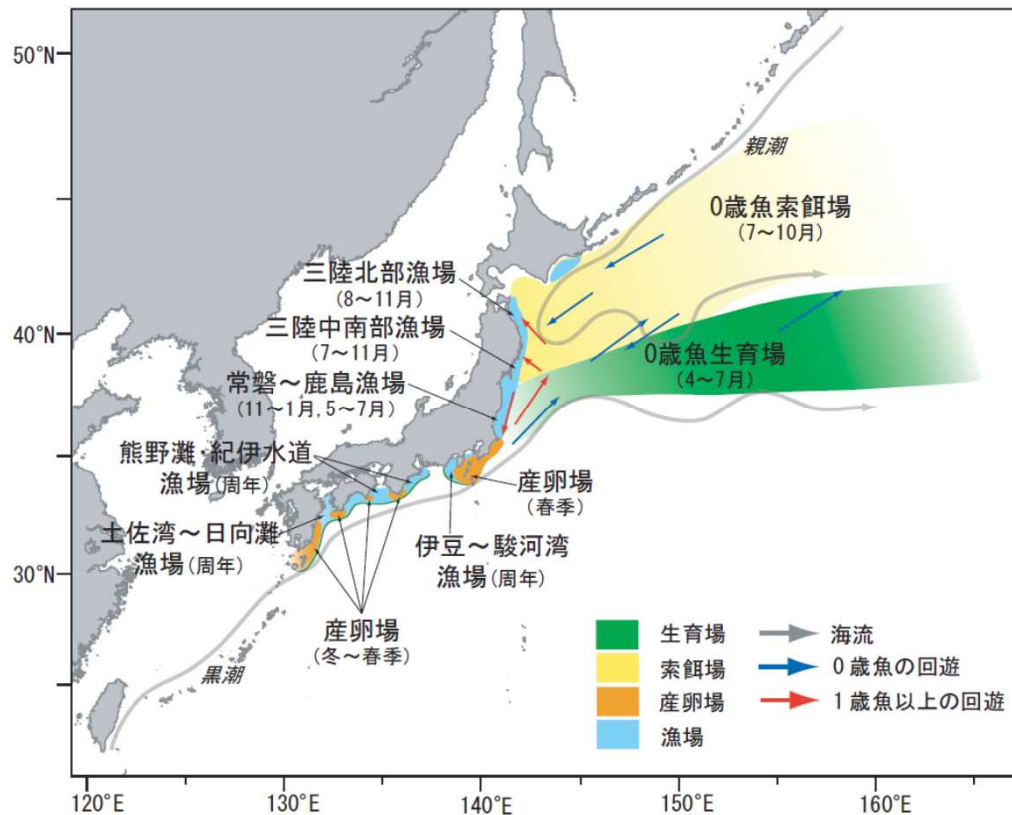




マサバ ゴマサバ
平成29年度資源評価結果

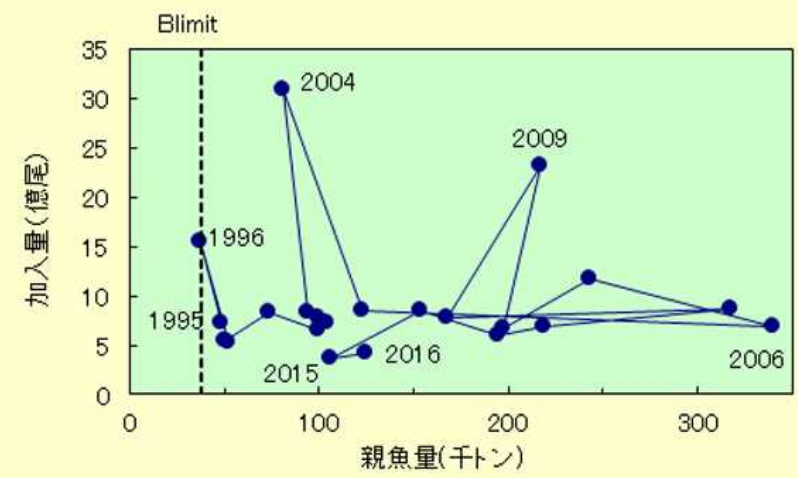
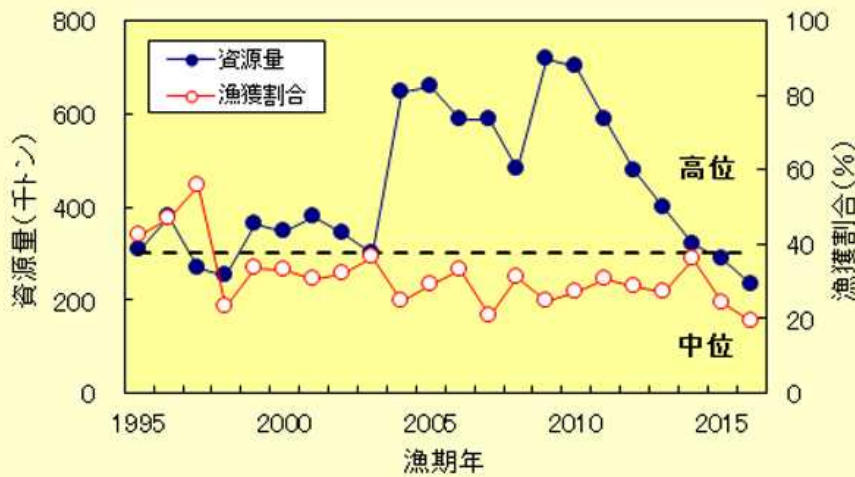
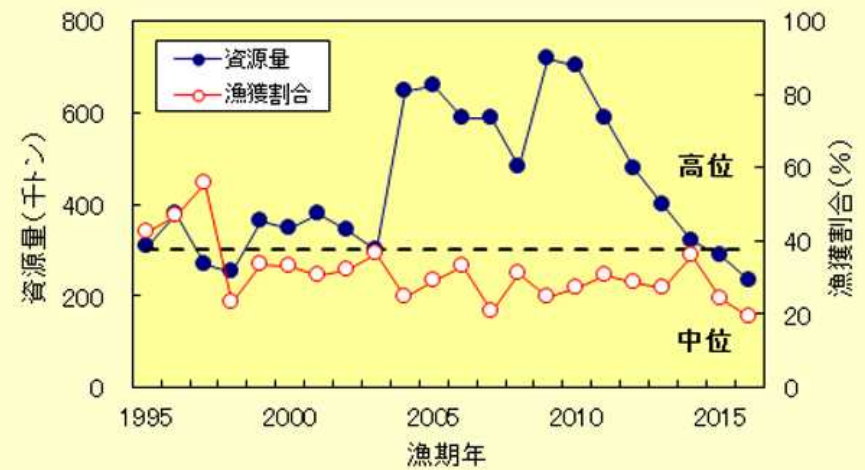
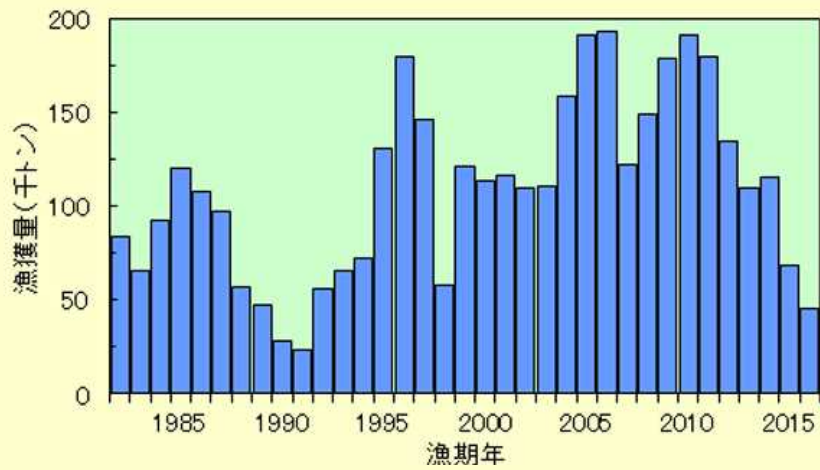
ゴマサバ太平洋系群 平成29年度資源評価結果

ゴマサバ太平洋系群の生活史と 漁場形成模式図



生物学的特性

- 寿命：6歳程度
- 成熟開始年齢：2歳 (100%)
- 産卵期・産卵場：12～翌年6月、伊豆諸島周辺以西の黒潮周辺域
- 索餌期・索餌場：夏～秋季、常磐～房総半島以西沿岸、一部は三陸～道東沖まで回遊
- 食性：仔稚魚期には浮遊性甲殻類、イワシ類のシラスなど、幼魚期以降は浮遊性甲殻類、小型魚類、イカ類など
- 捕食者：幼魚期まではカツオなどの大型魚類等



2016年 漁獲量: 4.5万トン
 資源量: 23.4万トン
 親魚量: 12.5万トン(Blimit=3.8万トン)

資源評価のポイント

- 資源水準

高位と中位の境界は、分布域が太平洋北区
(千葉県以北)へ顕著に拡大して、北区での漁獲
が増加する水準である資源量30万トン
中位と低位の境界

Blimit

- 資源動向

過去5年の資源量の推移

- 資源水準は高位、動向は減少

