



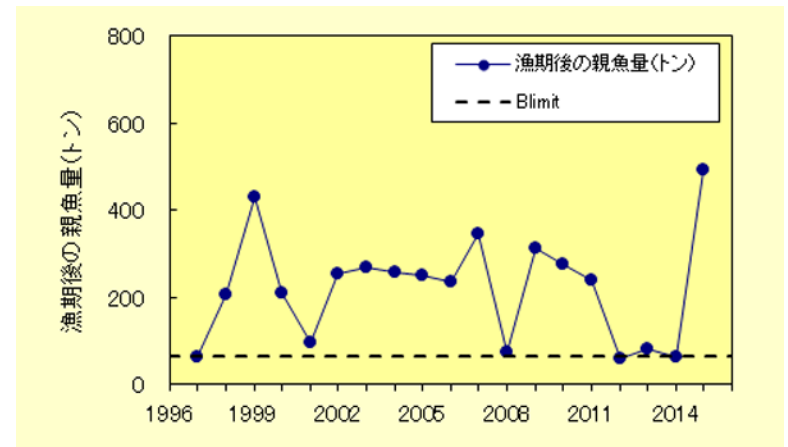
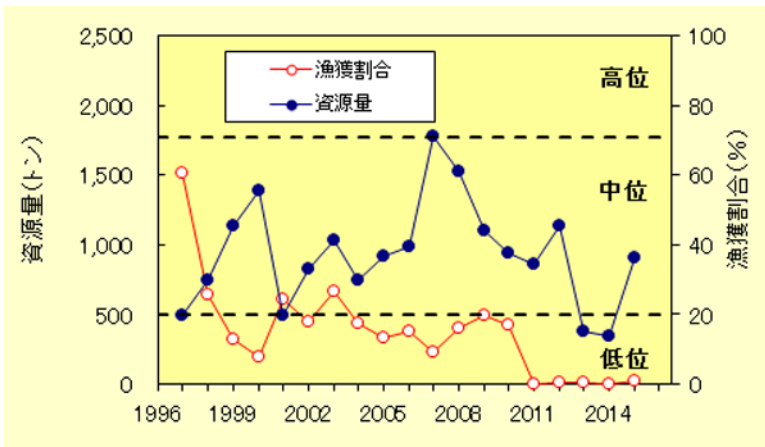
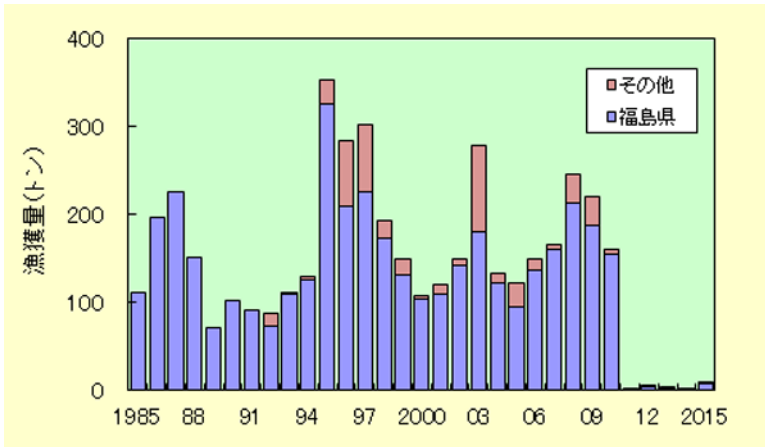
ズワイガニ  
平成28年度資源評価結果

# 太平洋北部系群



## 生物学的特性

- 寿命: 10歳以上
- 成熟開始年齢: 50%成熟甲幅は、雄78.6mm、雌65.8mm
- 産卵期・産卵場: 不明
- 食性: 不明
- 捕食者: 成熟前の小型個体はマダラ、ゲンゲ類、カレイ類、ヒトデ類など



2015年 資源量:2015年は905トン  
 親魚量:493トン(Blimit=63トン以上)

# 資源評価のポイント

- 資源水準

  - 高位と中位の境界

    - 1997～2010年漁期の資源量の最高値（2007年漁期の1,777トン）

  - 中位と低位の境界

    - 同上の最低値（1997年漁期の496トン）

- 資源動向

  - 過去5年の資源量の推移から判断

- 資源水準は中位、動向は横ばい

