



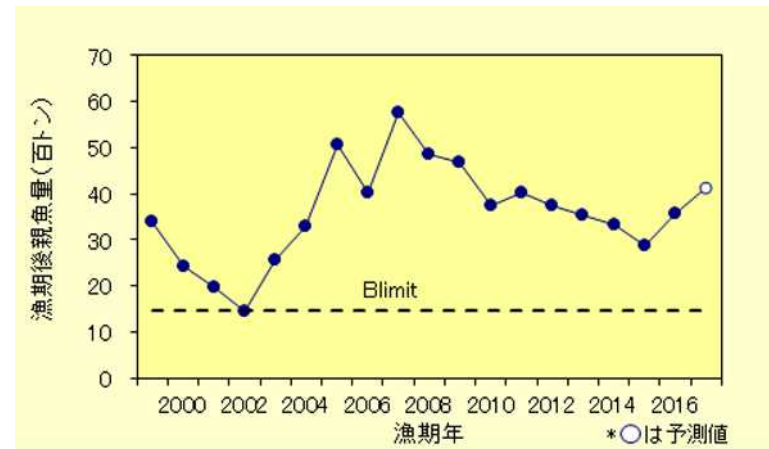
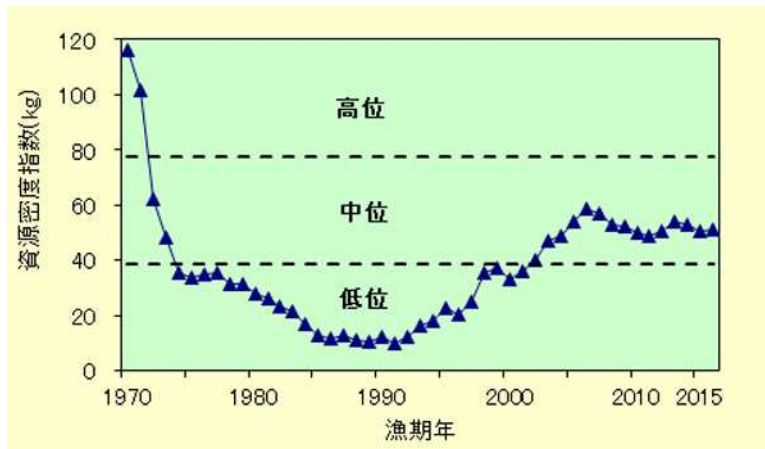
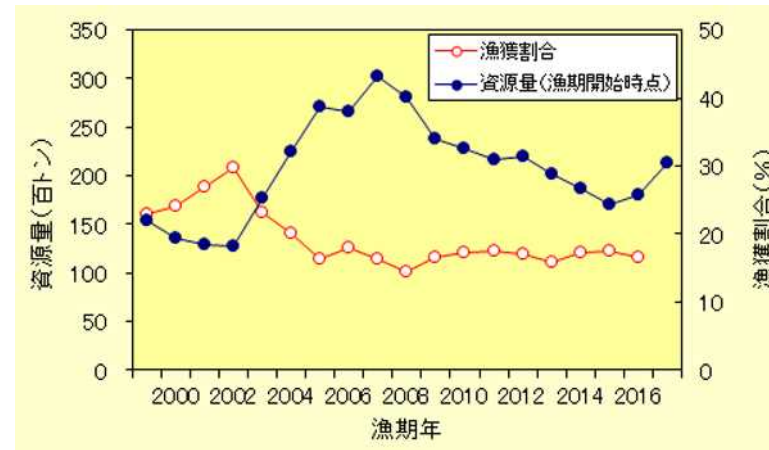
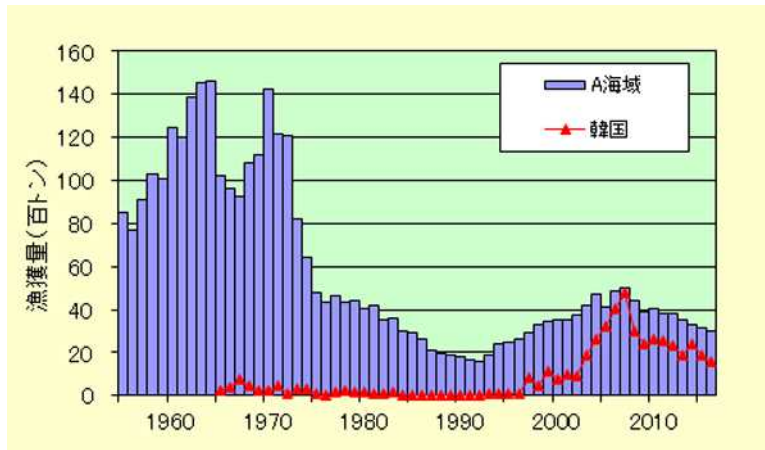
ズワイガニ
平成29年度資源評価結果

日本海系群A海域



生物学的特性

- 寿命: 10歳以上
- 成熟開始年齢: 最終脱皮齡期で雄11齡(5%)、12齡(20%)、13齡(100%)、雌11齡(100%)
- 産卵期・産卵場: 初産卵は夏～秋、経産卵は2～3月、初産では主分布域である水深200～500mのうち浅めの海域
- 食性: 甲殻類、魚類、イカ類、多毛類、貝類、棘皮動物など
- 捕食者: 小型個体はゲンゲ類、マダラなど



2017年 資源量:2017年は2.13万トン
 親魚量:4,100トン(Blimit=1,500トン以上)

資源評価のポイント

- 資源水準

高位と中位の境界

沖底の資源密度指数の最高値～0の上位3分の1

中位と低位の境界

同上の下位3分の1未満

- 資源動向

直近5年の資源量の推移から判断

- 資源水準は中位、動向は横ばい

