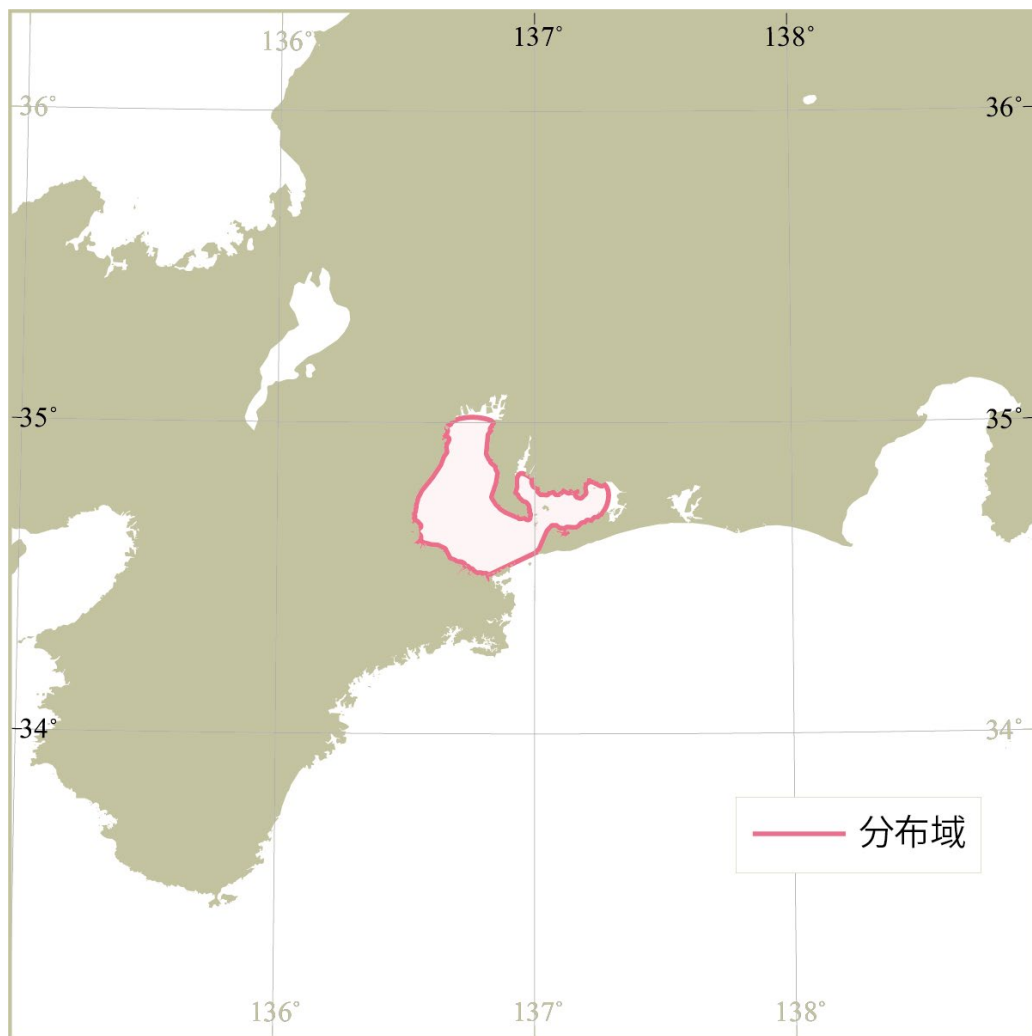




# シャコ伊勢・三河湾系群 令和3年度資源評価結果

# 生物学の特性

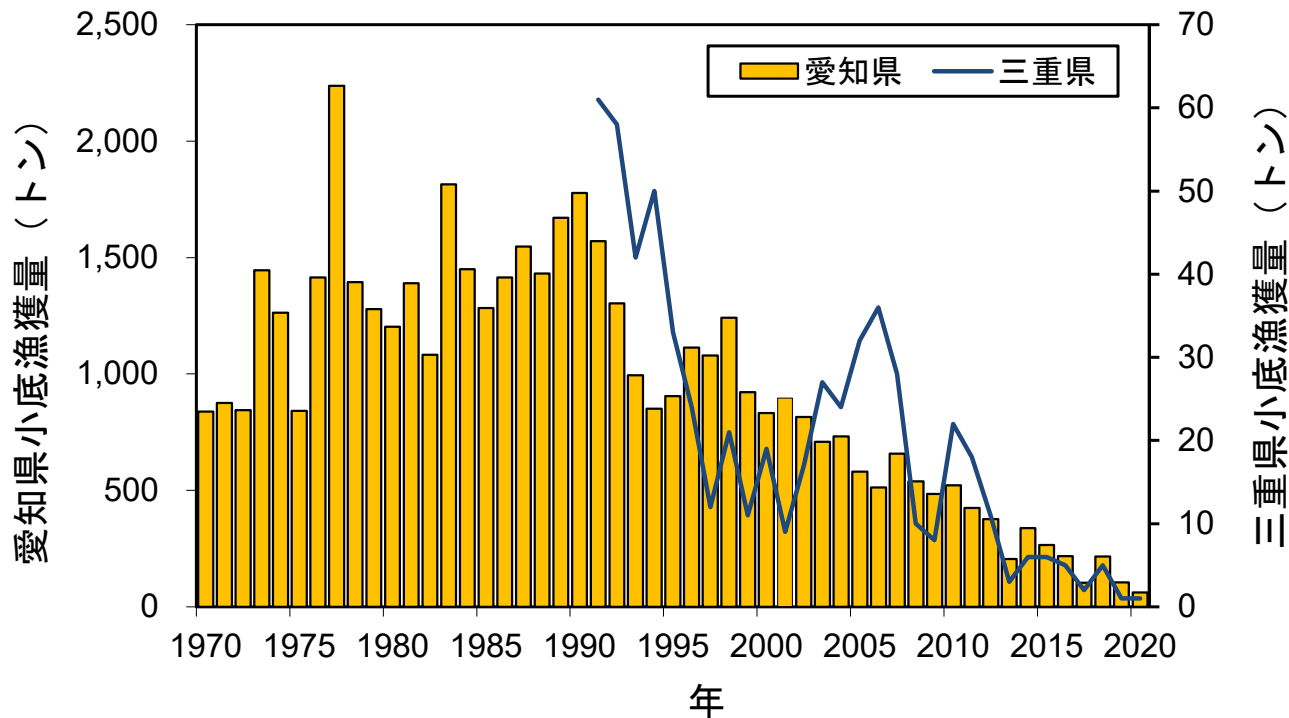


## 生物学の特性

- 寿命：4歳
- 成熟開始年齢：1歳(100%)
- 産卵期・産卵場：  
5～9月 伊勢・三河湾内
- 食性：肉食  
(東京湾では体長に応じて  
魚類、貝類、多毛類、  
甲殻類)
- 捕食者：マアナゴ、ハモ

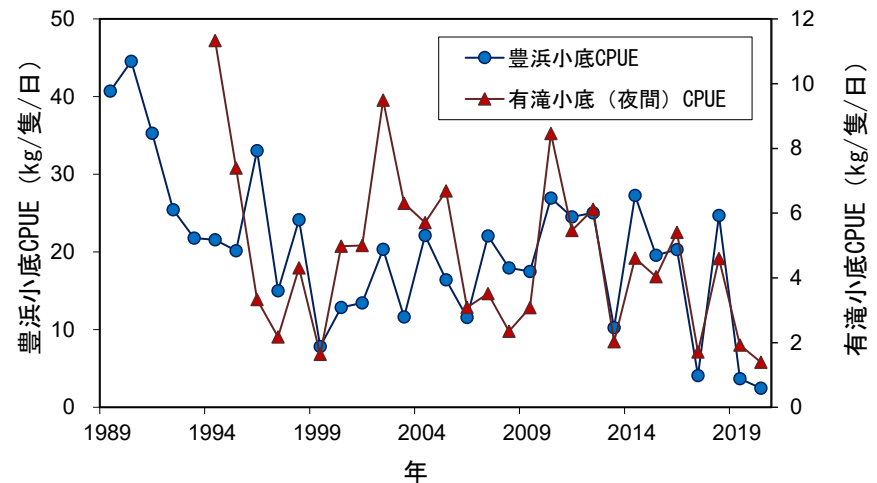
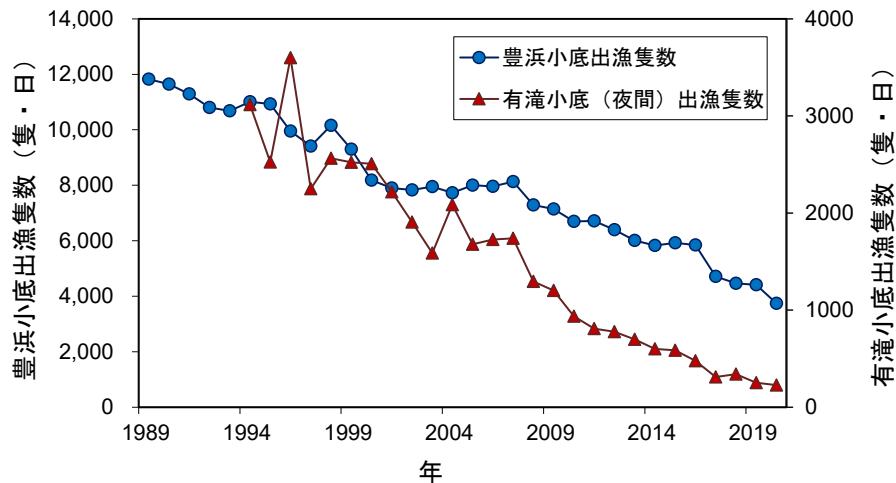
- 主漁期は春から夏

# 漁獲の動向①



- 小型機船底びき網(小底)による漁獲がほぼ100%を占める
- 2020年の漁獲量 愛知県:61トン(暫定値) 三重県:1トン  
計:62トン(過去最低を記録)

# 漁獲の動向②

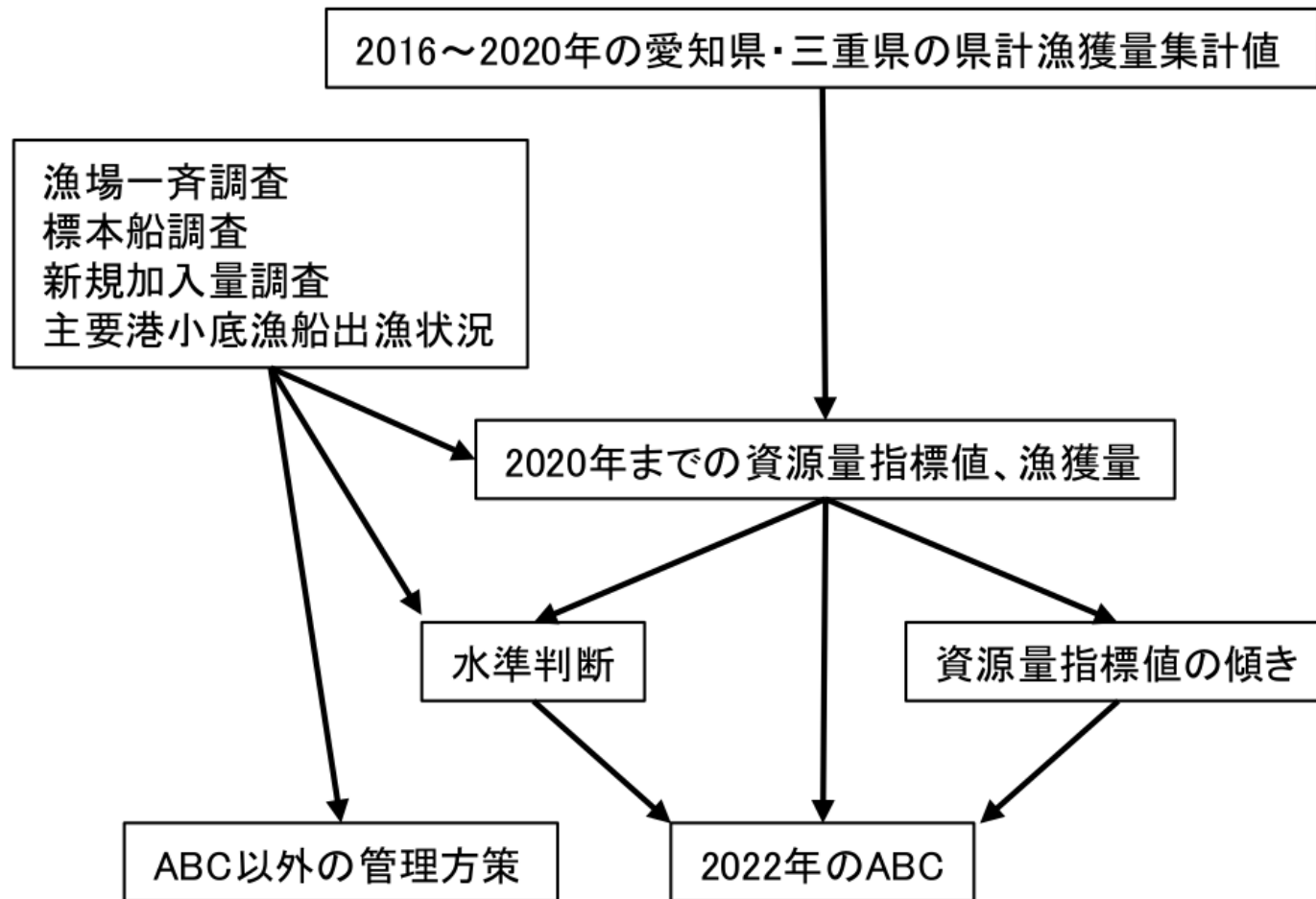


- 1990年代以降の愛知県豊浜漁港と三重県有滝漁港の出漁隻数は減少を続けている
- 2020年はコロナ禍の影響もあり更に減少した
- 近年の豊浜小底CPUEは短期的変動が激しい

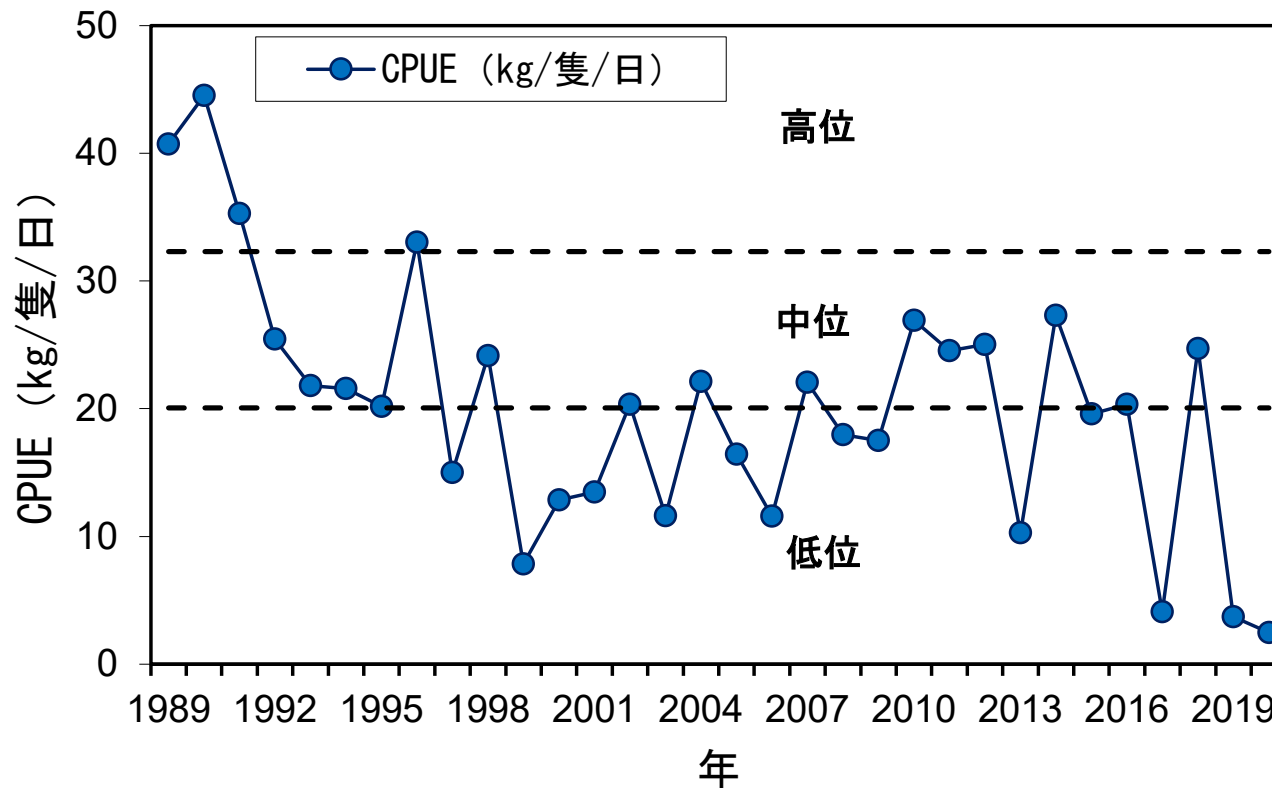
※出漁隻数：小底漁船の総出漁隻数（隻・日）  
有滝漁港は夜間操業のみ集計

※CPUE：出漁隻数当たりシャコ漁獲量（kg/隻/日）

# 資源評価の流れ



# 資源の動向



※水準区分 低位／中位：20.1、中位／高位：32.3

(過去32年の最高値と最低値を3等分して算出。ただし近年の極端な不漁年は除く)

- 資源水準：2020年の資源量指標値（豊浜小底CPUE）は2.5であり「低位」
- 資源動向：直近5年間の指標値の推移から「減少」

# 資源評価のまとめ

- 資源量指標値にもとづいて判断した2020年の資源水準は低位、動向は減少
- 近年は資源量指標値の短期的変動が激しくなっている

## 2022年ABC

管理基準	Target/Limit	2022年ABC (トン)	漁獲割合 (%)	F値 (現状のF値からの増減%)
0.6・Cave 3-yr・0.67	Target	42	—	— (—)
	Limit	52	—	— (—)

- 0.6 : 資源水準に応じて調整する係数 $\delta$
- Cave3-yr : 2018~2020年の平均漁獲量
- 0.67 : 資源量指標値の5年<sup>\*</sup>推移から算出

<sup>\*</sup>今年度より3年から5年に変更し、これにともない低位水準における係数 $\delta$ の値を0.6とした