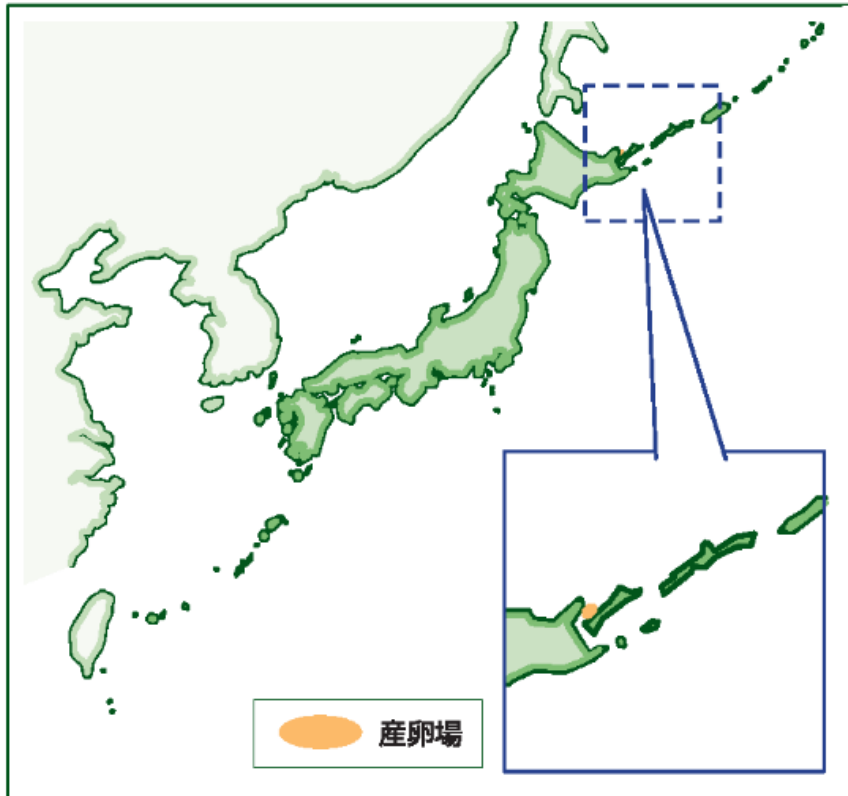




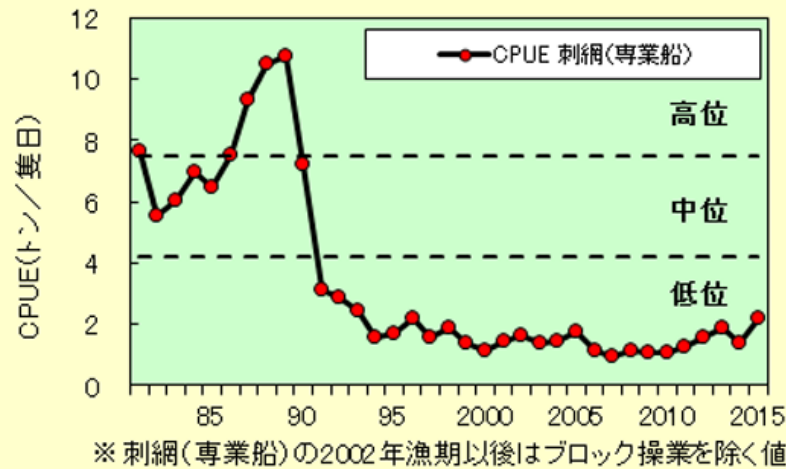
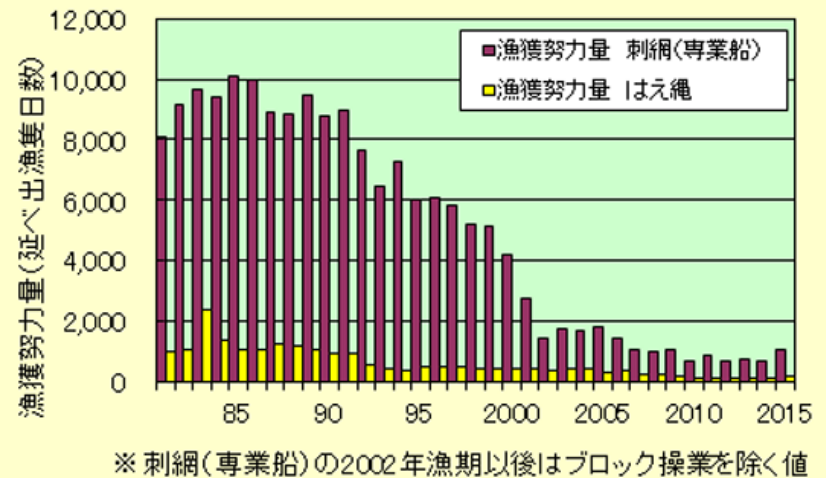
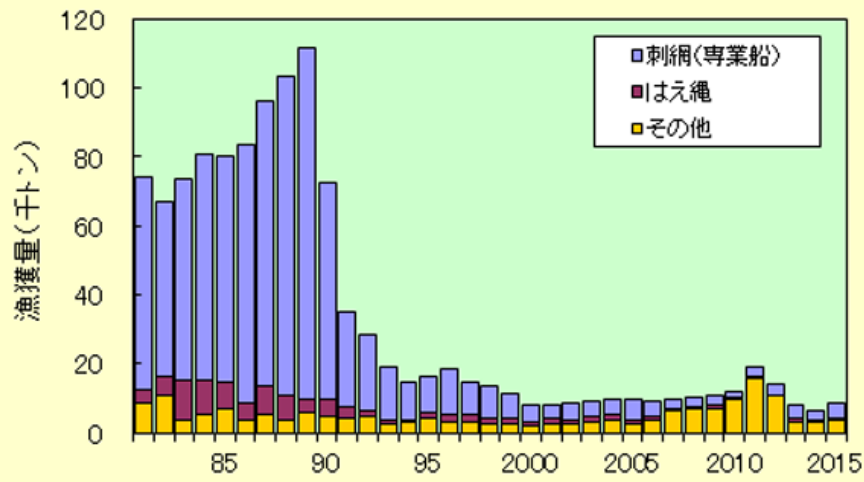
スケトウダラ
平成28年度資源評価結果

スケトウダラ根室海峡



生物学的特性

- 寿命：10歳以上
- 成熟開始年齢：3歳
- 産卵期・産卵場：1～4月、根室海峡
- 食性：オキアミ類、カイアシ類をはじめとする浮遊性小型甲殻類、本海域では、冬季に魚卵および魚類を捕食している個体が多い
- 捕食者：海獣類



2015年 漁獲量:8,400トン

努力量:刺網(專業船)延べ1,000日、 はえ縄150日

CPUE:2.2トン/隻日

資源評価のポイント

- 資源水準 刺網(專業船)のCPUEで判断
高位と中位の境界
最高～最低値の上位3分の1 7.5トン/隻日

中位と低位の境界
最高～最低値の上位3分の2 4.2トン/隻日
- 資源動向
過去5年の刺網CPUEの推移
- 資源水準は低位
動向は横ばい

