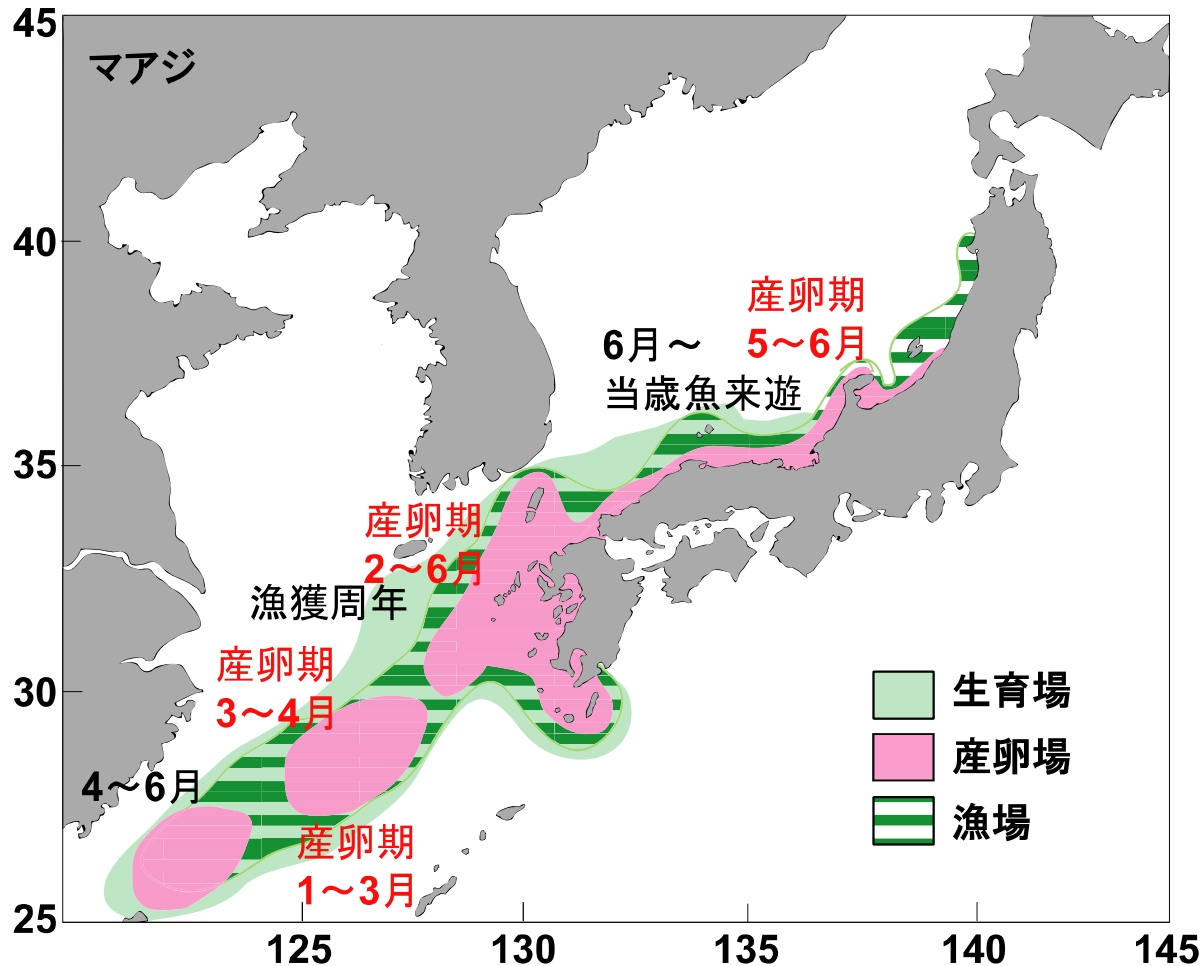




マアジ

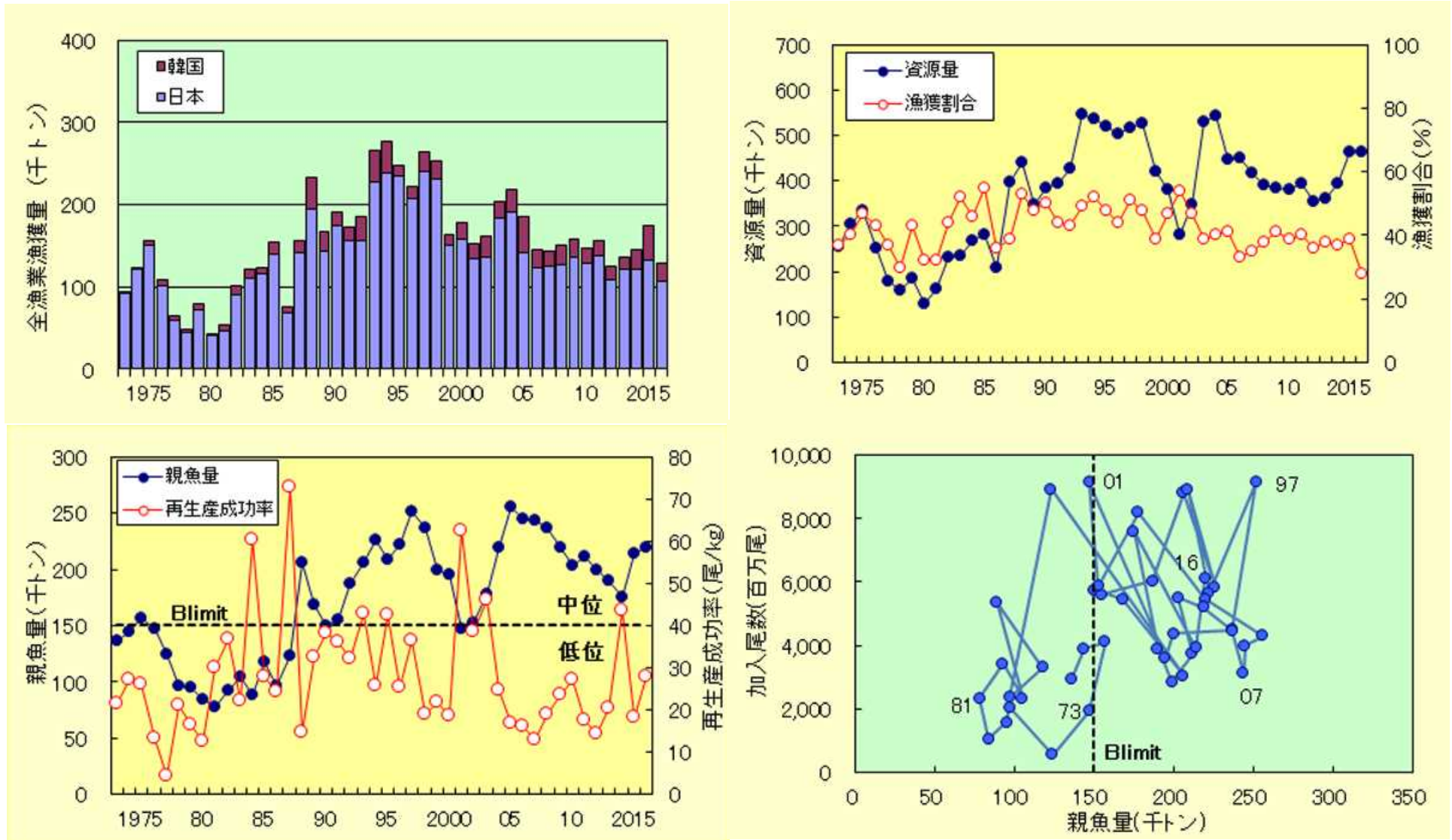
平成29年度資源評価結果

対馬暖流系群 分布・生物学的特徴



- 寿命: 5歳前後
- 1歳で尾叉長16~18cm、2歳で22~24cm、3歳で26~28cm
- 成熟: 1歳で50%程度、2歳でほぼ100%
- 産卵: 1~6月、南部ほど早い傾向。盛期は3~5月、東シナ海南部、九州・山陰沿岸~日本海北部沿岸
- 食性: オキアミ類、アミ類、魚類仔稚魚等の動物プランクトン

マアジ対馬暖流系群



2016年の資源量は47万トンで増加傾向、親魚量も22万トンと高く、 B_{limit} (15万トン)を上回っている。再生産は変動するも正の相関。

マアジ対馬暖流系群評価のポイント

- 資源水準

高位と中位の境界： 過去の高水準期（1960年代前半）
の資源量が不明（漁獲量が30~40万トン）のため
設定なし（>） 資源量47万トン（2016年）

中位と低位の境界

Blimit: 親魚量15万トン < 22万トン（2016年）

- 資源動向

過去5年の資源量の推移

- 資源水準は中位、動向は増加
- 漁獲圧は現状を維持できる水準

