

図 11. 根室海峡で漁獲されたスケトウダラの尾叉長組成

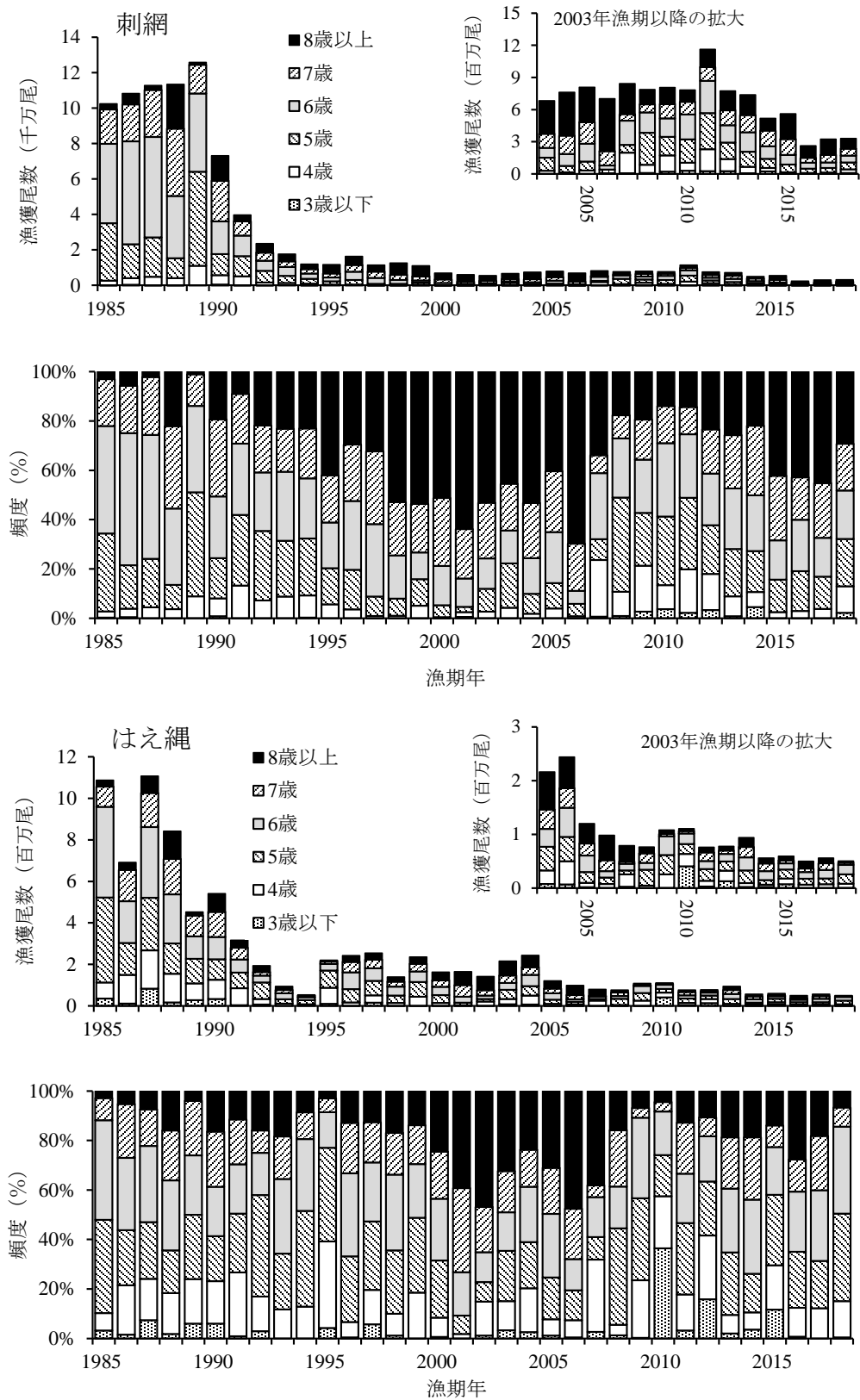


図 12. 刺網 (9～3 月：上段) とはえ縄 (下段) による根室海峡のスケトウダラの年齢別・漁期年別漁獲尾数と年齢組成



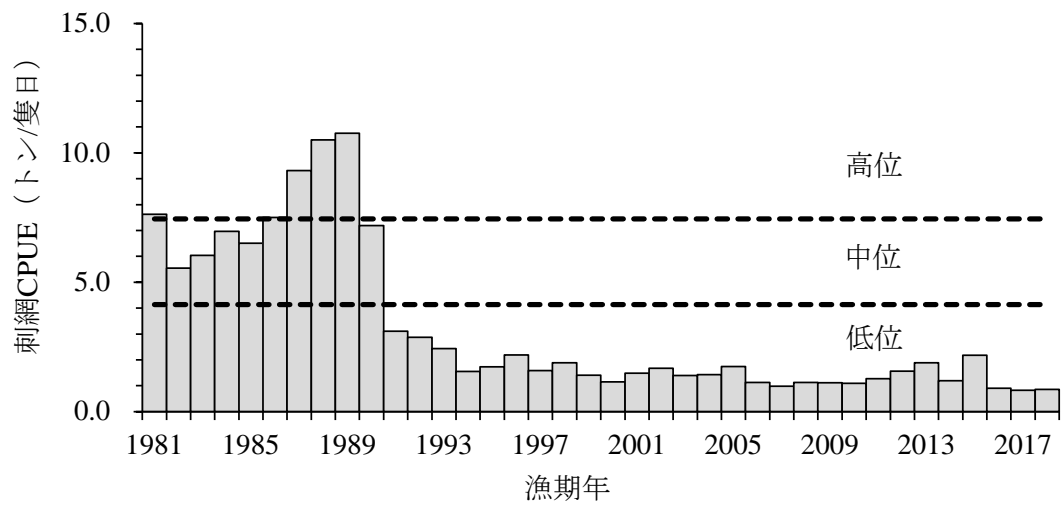


図 13. スケトウダラ根室海峡の資源水準値 破線は資源水準の境界を示す。

表1. 根室海峡におけるスケトウダラの漁獲量、漁獲努力量ならびにCPUE

漁期 年	漁獲量(トン)						努力量(隻日)						CPUE(トン/隻日)					
	羅臼			その他			羅臼			その他			羅臼			その他		
	専門船			その他			専門船			その他			専門船			その他		
	ブロック 操業	ブロック 操業以外	計	はえ縄	その他 刺網	合計	ブロック 操業	ブロック 操業以外	計	はえ縄	その他 刺網	合計	ブロック 操業	ブロック 操業以外	計	はえ縄	その他 刺網	合計
1981		61,618	4,048		8,344	74,010		8,085	1,016		9,101			8,085	1,016		9,101	
1982		50,876	5,578		10,500	66,954		9,176	1,069		10,245			9,176	1,069		10,245	
1983		58,151	12,003		3,410	73,564		9,636	2,357		11,993			9,636	2,357		11,993	
1984		65,524	9,890		5,166	80,580		9,399	1,395		10,794			9,399	1,395		10,794	
1985		65,593	7,330		7,117	80,040	0	10,086	1,062		11,148			10,086	1,062		11,148	
1986		75,012	4,889		3,782	83,683	0	9,997	1,030		11,027			9,997	1,030		11,027	
1987		82,706	8,259		5,124	96,090	0	8,882	1,238		10,120			8,882	1,238		10,120	
1988		93,035	6,702		3,803	103,540	0	8,862	1,177		10,039			8,862	1,177		10,039	
1989		101,799	3,948		5,659	111,406	0	9,464	1,050		10,514			9,464	1,050		10,514	
1990		62,970	4,788		4,664	72,423	1	8,758	937		9,695			8,758	937		9,695	
1991		27,919	2,841		4,337	35,105	8	8,983	938		9,921			8,983	938		9,921	
1992		21,961	1,717		4,405	28,181	98	7,649	574		8,223			7,649	574		8,223	
1993		15,714	867		2,609	19,266	76	6,441	428		7,114			6,441	428		7,114	
1994		11,325	523		2,869	14,729	12	7,296	374		8,000			7,296	374		8,000	
1995		10,445	1,458		4,188	16,164	73	6,041	519		6,840			6,041	519		6,840	
1996		13,288	2,123		3,040	18,589	138	5,856	513		6,479			5,856	513		6,479	
1997		9,265	2,078		3,025	14,541	173	5,187	440		5,827			5,187	440		5,827	
1998		9,800	1,444		2,432	13,697	21	5,127	433		5,660			5,127	433		5,660	
1999		7,236	1,618		2,488	11,357	15	4,202	458		4,760			4,202	458		4,760	
2000		4,832	1,285		1,705	7,823	0	2,746	455		3,271			2,746	455		3,271	
2001		4,074	1,593		2,593	8,263	2	1,449	371		1,820			1,449	371		1,820	
2002	2,353	2,420	4,773	1,216	2,421	8,413	2	400	1,755		1,755			400	1,449		1,755	
2003	1,660	2,455	4,115	1,665	3,730	8,892	3	406	1,755		1,755			406	1,449		1,755	
2004	2,001	2,422	4,423	1,785	3,110	9,849	101	466	1,698		1,698			466	1,449		1,698	
2005	2,616	3,129	5,745	988	2,373	9,507	81	411	1,797		1,797			411	1,449		1,797	
2006	2,996	1,605	4,602	864	3,425	9,331	133	626	1,422		1,422			626	1,449		1,422	
2007	1,546	1,057	2,603	624	5,895	9,504	127	531	1,082		1,082			531	1,449		1,082	
2008	1,865	1,117	2,982	650	5,933	10,449	537	611	993		993			611	1,449		993	
2009	1,826	1,190	3,016	654	5,595	10,831	1,326	657	1,070		1,070			657	1,449		1,070	
2010	953	730	1,683	529	6,069	9,135	3,458	428	668		668			428	1,449		668	
2011	1,598	1,122	2,720	496	7,193	19,135	803	561	878		878			561	1,449		878	
2012	1,834	1,105	2,939	479	5,184	13,942	5,168	535	705		705			535	1,449		705	
2013	2,557	1,394	3,951	696	2,437	7,934	682	621	740		740			621	1,449		740	
2014	1,641	1,072	2,713	449	2,324	6,469	920	539	896		896			539	1,449		896	
2015	1,953	2,340	4,293	340	3,382	8,422	245	614	1,076		1,076			614	1,449		1,076	
2016	378	1,155	1,533	332	2,379	4,449	51	474	1,279		1,279			474	1,449		1,279	
2017	545	1,341	1,886	392	2,425	4,920	80	458	1,633		1,633			458	1,449		1,633	
2018	556	894	1,450	326	1,879	3,880	106	522	1,046		1,046			522	1,449		1,046	

太字は資源水準・動向の判断に用いたすけとうだら刺網のCPUEを示す。※は2020年漁期漁獲量(参考値)の算定に用いた漁獲量およびすけとうだら刺網のCPUEを示す。

補足資料1 資源評価の流れ

